



Sollevatore mobile monocolonna

Mobile single post lift

Pont élévateur mobile mono colonne

Mobile Einsäulen-Hebebühne

Elevador móvil monocolumna

- Sicurezze meccaniche, elettriche ed idrauliche
- Sollevatore multi-uso con piattaforma di carico estremamente versatile
- Mobile, quindi utilizzabile sia in interno che esterno
- Adatto per meccanici, carrozzieri, gommisti stazioni di servizio ed elettrauto
- Adatto per interventi veloci
- Adatto per interventi sia sulla carrozzeria che sulla parte meccanica
- Adatto per posizionare l'autovettura sui banchi di riscontro
- Dimensioni compatte

- Equipped with mechanical, electrical and hydraulic safety devices
- Multi-purpose vehicle lift with very versatile load platform
- Mobile, thus suitable for indoor and outdoor
- Suitable for mechanics, body shops, tyre dealers, petrol stations, vehicle electricians
- Rapidly available for any lifting job
- Can lift the vehicles to easily operate both on the body and on the mechanical part
- Suitable to fit cars on car benches
- Compact

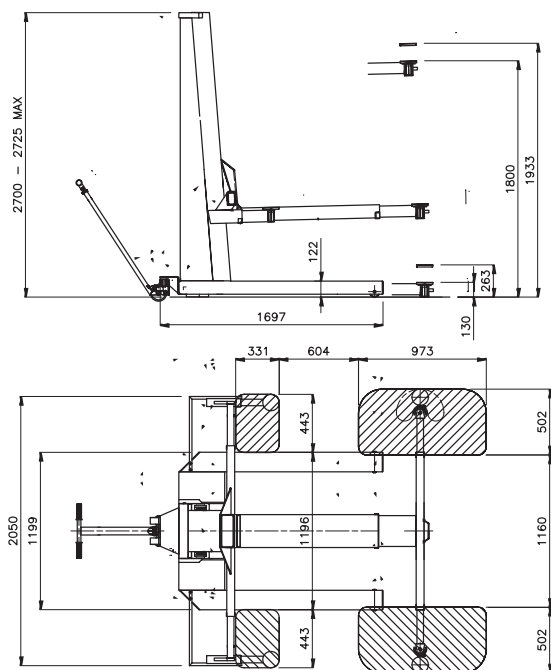
- Équipé avec sécurités mécaniques, électriques et hydrauliques
- Elévateur multi-usage avec plateforme de levage extrêmement versatile
- Mobile, donc utilisable aussi bien à l'intérieur qu'à l'extérieur
- Indiqué pour mécaniciens, carrossiers, stations-service, électriciens auto etc.
- Indiqué pour levages rapides
- Indiqué pour travaux aussi bien sur la carrosserie que sur les parties mécaniques des voitures
- Utile pour placer les voitures sur les bancs de redressement
- Compact

- Mit mechanischen, elektrischen und hydraulischen Sicherheitsvorrichtungen
- Mehrzweck-Fahrzeugheber mit vielseitig einsetzbarer Hubplattform
- Fahrbar; kann sowohl im Innern als auch im Aussenbereich eingesetzt werden
- Geeignet für Garagen, Karosseriespengler, Tankstellen, Autoelektriker usw.
- Geeignet für Schnelleinsätze
- Geeignet für Arbeiten an der Karosserie und an der Fahrzeugmechanik
- Geeignet zum Auflegen von PKW's auf Richtbänke
- Kompakt

- Seguridades mecánicas, eléctricas e hidráulicas
- Elevador multiuso con plataforma de carga extremadamente versátil
- Móvil, por lo tanto utilizable tanto en interiores como en exteriores
- Apto para mecánicos, planchistas, especialistas en neumáticos, estaciones de servicio y talleres de electricidad del automóvil
- Apto para actuaciones rápidas
- Apto para actuaciones tanto en la carrocería como en la parte mecánica
- Apto para colocar el vehículo en los bancos de enderezamiento
- Dimensiones compactas

MM 25

2,5 t



Dati tecnici - Technical data - Caractéristiques techniques - Technische Eigenschaften - Datos técnicos

Funzionamento • Operation • Fonctionnement • Funktionsweise • Funcionamiento	Elettroidraulico/Electro-hydraulic/Électrohydraulique/Elektrohydraulisch/Electro-hidráulico
Portata • Capacity • Capacité • Tragfähigkeit • Capacidad	2.500 kg
Peso • Weight • Poids • Gewicht • Peso	700 kg
Salita/Discesa • Lifting/lowering • Levage/descente • Hub/Senkzeit • Subida/Bajada	55/30 s
Altezza di sollevamento • Lifting height • Hauteur de levage • Hubhöhe • Altura de elevación	1933 mm
Altezza minima • Min. height • Hauteur min. • Mindesthöhe • Altura minima	130 mm
Motore • Motor • Puissance moteur • Motorleistung • Motor	2,2 kW - 3 ph 230-400V/50 Hz

Opzioni - Optionals - Options - Sonderzubehör - Opciones

- Esecuzione con motore monofase
- Single-phase motor
- Moteur monophasé
- Ausführung mit Einphasenmotor
- Motor monofásico



WERTHER INTERNATIONAL S.p.A.

Via F. Brunelleschi, 12 - 42124 Cadè (RE) Italy

Tel. ++39 0522 9431 - ++39 346 98 37 325 - ++39 346 98 37 443 - Fax ++39 0522 941997

www.wertherint.com - e-mail: sales@wertherint.com

Il fabbricante, nell'ambito del costante miglioramento dei propri prodotti, si riserva il diritto di apportare modifiche senza preavviso. - The company reserves the right to introduce improvements in design or specification without prior notice. - Der Hersteller behält sich das Recht vor, im Zuge der technischen Weiterentwicklung, technische Eigenschaften ohne Vorankündigung zu ändern. - Le fabricant dans le but d'améliorer constamment ses produits, se réserve le droit d'apporter des modifications sans préavis. - El fabricante, en el marco de la mejora constante de sus productos, se reserva el derecho de aportar modificaciones sin previo aviso.