

# 443

## 4,0 t



★ Optional

- Carter protezione centralina
- Cover for control unit
- Carter protection centrale hydraulique
- Abdeckung für Hydraulikaggregat

**Sollevatore elettroidraulico a 4 colonne super-ribassato**

**Electro-hydraulic low profile 4 post lift**

**Pont élévateur électro-hydraulique à 4 colonnes surbaissé**

**Elektrohydraulische 4-Säulen-Hebebühne mit niedriger Auffahrhöhe**

- Alta velocità di sollevamento
- Sicurezza idraulica contro il sovraccarico
- Valvola regolazione discesa
- Segnale acustico ultimo tratto di discesa
- Sicurezza idraulica in caso di rottura tubi idraulici
- Comandi uomo presente 24 V
- Sgancio automatico delle sicurezze per la discesa

- High lifting and descent speed
- Overload safety valve
- Descent control valve
- 'Buzzer' on last portion of descent
- Pipe burst safety valve
- 24 V, low tension dead man controls
- Automatic disengagement of the safety wedges prior to descent

- Grande vitesse de levage et descente
- Soupape de surpression contre surcharges
- Soupape de réglage descente
- Signal sonore sur la dernière partie de descente
- Soupape d'arrêt en cas de rupture de la tuyauterie
- Commandes de type homme mort à 24 V
- Déclenchement automatique des crochets lors de la descente

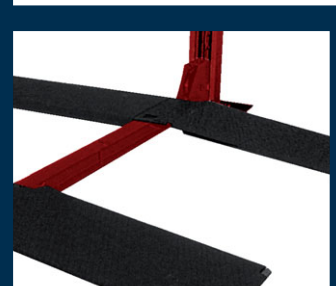
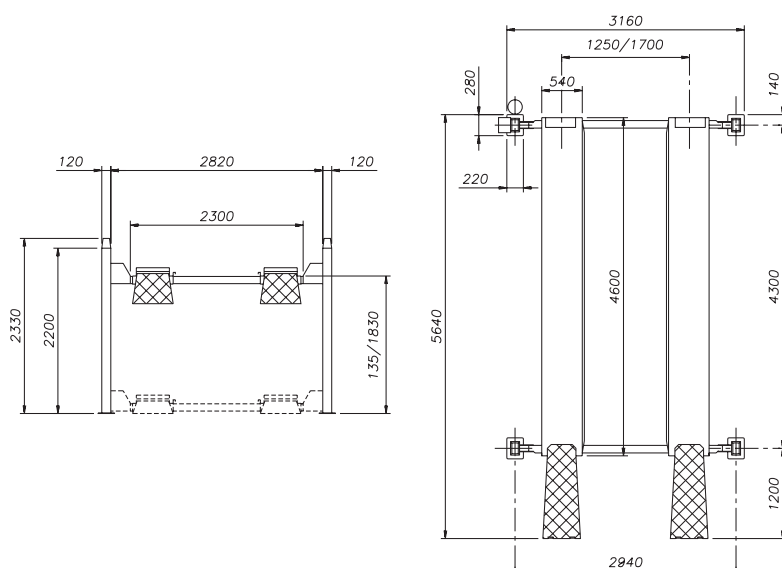
- Hohe Hub- und Senkgeschwindigkeit
- Überdruckventil als Überlastsicherung
- Senksteuerventil
- Akustisches Signal im letzten Teil der Senkbewegung
- Rohrbruch-Sicherheitsventil
- 24 V-Totmannschaltung
- Automatische Entriegelung der Lastsicherungshebel vor dem Absenken

# WERTHER



443

4,0 t



### Dati tecnici - Technical data - Caractéristiques techniques - Technische Eigenschaften

|  |   |
|--|---|
| Funzionamento • Operation • Fonctionnement • Funktionsweise        | Elettroidraulico / Electro-hydraulic / Electro-hydraulique / Elektrohydraulisch |
| Portata • Capacity • Capacité • Tragfähigkeit                      | 4.000 kg  |
| Peso • Weight • Poids • Gewicht                                    | 980 kg  |
| Salita/Discesa • Lifting/lowering • Levage/descente • Hub/Senkzeit | 30 s  |
| Altezza di sollev. • Lifting height • Hauteur de levage • Hubhöhe  | 1830 mm   |
| Motore • Motor • Puissance moteur • Motorleistung                  | 3,0 kW - 3ph. 230-400V/50Hz   |

### Opzioni - Optionals - Options - Sonderzubehör



- Sollevatore idraulico ausiliario (vedere scheda specifica)
- Hydraulic jacking beam (see relevant data sheet)
- Levage auxiliaire hydraulique (voir fiche technique)
- Hydraulischer Radfreiheber (s. eigenes Datenblatt)

- Esecuzione con motore monofase
- Kit illuminazione
- Disponibili versioni conformi a normative specifiche (M.O.T.)
- Carter protezione centralina
- Single-phase motor
- Illumination kit
- Versions according to specific rules available (M.O.T.)
- Cover for control unit
- Moteur monophasé
- Kit d'éclairage
- On peut livrer versions correspondantes à normes spécifiques (M.O.T.)
- Carter protection centrale hydraulique
- Ausführung mit Einphasenmotor
- Beleuchtungsset
- Es sind Ausführungen nach spezifischen Normen lieferbar (M.O.T.)
- Abdeckung für Hydraulikaggregat



#### WERTHER INTERNATIONAL S.p.A.

Via F. Brunelleschi, 12 - 42100 Cadè (RE) Italy  
 Tel. ++39 0522 9431 - ++39 346 98 37 325 - ++39 346 98 37 443 - Fax ++39 0522 941997  
 www.wertherint.com - e-mail: sales@wertherint.com

Il fabbricante, nell'ambito del costante miglioramento dei propri prodotti, si riserva il diritto di apportare modifiche senza preavviso. - The company reserves the right to introduce improvements in design or specification without prior notice. - Der Hersteller behält sich das Recht vor, im Zuge der technischen Weiterentwicklung, technische Eigenschaften ohne Vorankündigung zu ändern. - Le fabricant dans le but d'améliorer constamment ses produits, se réserve le droit d'apporter des modifications sans préavis. - La compañía Werther se reserva de todos modos el derecho de aportar todas las modificaciones que considera necesarias para mejorar la estética o el funcionamiento de los productos, sin tener la obligación de avisar de ello.